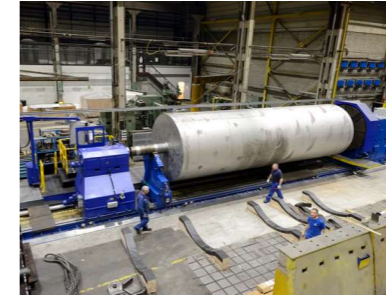


Liste des principales machines

***Machines exceptionnelles**



Type	Aléseuses fraiseuses			Centre de tournage et de fraisage	Tours verticaux				Tour parallèle	Équilibreuse dynamique
Constructeur	Scharmann*	Zayer	Pégard	Bost*	Schiess Froriep(18)	Schiess Froriep(805)	Schiess Froriep(806)	Dörries	Safop Léonard*	Schenk*
Caractéristiques										
Modèle	HC 4.2 TDV 7	K.M.U 11000	AF16 MM TRT 2400	VTL65CY-5000	16DKE160	20DKE 160	32D	SD300	80/3000S	H8V
CNC	Heidenhain TNC430	Heidenhain TNC355	Heidenhain TNC530	Siemens 840D SL	Bosch	Bosch	Bosch	NON, Copiage	Siemens 840D SL	Schenk
Puissance moteur	90 KW	22 KW	25 KW	Plateau 128 KW/Broche 67 KW	44 KW	52,5 KW	92 KW	55 KW	75 KW	1,1 KW
Vitesse de rotation	1000 trs/min Maxi	12 à 1800 trs/min	5 à 1000 trs/min	Plateau 100 trs/min/broche 4000 trs/min	5 à 225 trs/min	2,5 à 200 trs/min	1 à 100 trs/min	100 trs/min	100 trs/min	260 à 2300 trs/min
Poids admis	100 T	20 T	15 T	100 T	10 T	12 T	40 T	25 T	60 T	Mini 300 kg Maxi 40 T
Diamètre broche	225	-	160	-	-	-	-	-	-	-
Diamètre plateau	-	-	-	5000	1600	1800	3000	3000	2514	-
Diamètre maxi tournage	-	-	-	8000	1600	2000	4020	3500	3260	3150
Diamètre maxi passage/banc	-	-	-	-	-	-	-	-	3610	3150
Longueur table	-	-	-	-	-	-	-	-	-	6200
Largeur table	-	-	-	-	-	-	-	-	-	-
Déplacement horizontal	15000	9300	8900	9880	-	-	-	-	13000	-
Déplacement vertical	5000	1954	2520	4000	800	1200	3420	2250	-	-
Dim. Passage largeur	-	-	-	6250	-	-	-	-	-	-
Dim. Passage hauteur	-	-	-	4000	800	1200	4020	2250	-	-
Section coulant	600x480	530x515	-	410x410	-	260x270	260x270	170x130	-	-
Sortie broche+coulant	1300+1300	1000	1200	2500	675	1245	1600	1400	-	-
Tête orientable	OUI	OUI Universelle	OUI	OUI	-	-	-	-	-	-
Nombre de supports	-	-	-	2	1	1	2	3	-	-
Diamètre lunettes	-	-	-	-	-	-	-	-	1600	-
Autres	Table tournante 2400x2400 100T	-	2 tables tournantes 2380x2380 15T	Axe Y -1000/+4400, tête de fraisage horizontal + 5 axes	-	-	-	-	Tête de rectification	Système de contrôle sur ordinateur avec impression du protocole

Unités en mm/17-01-2024